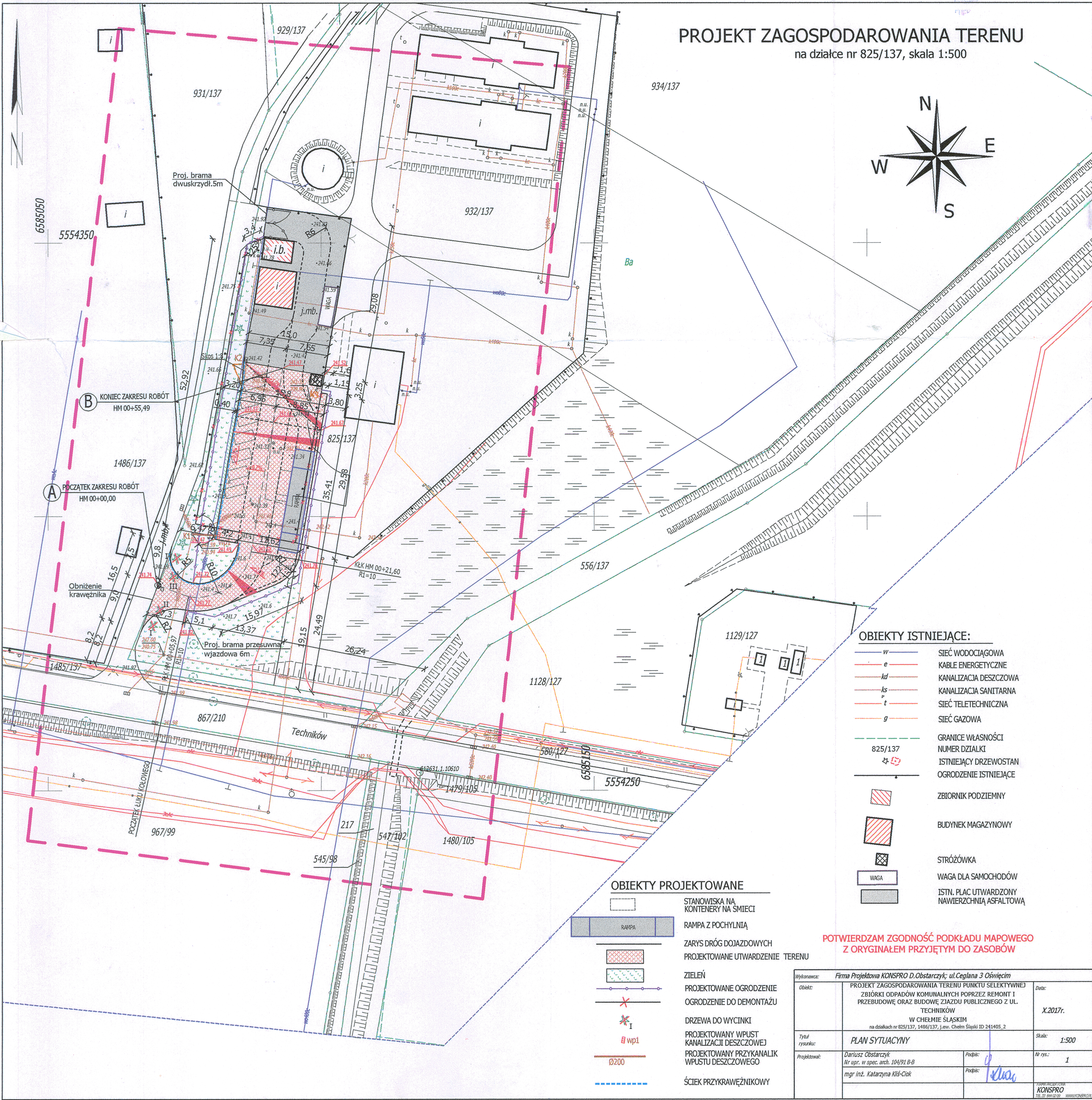
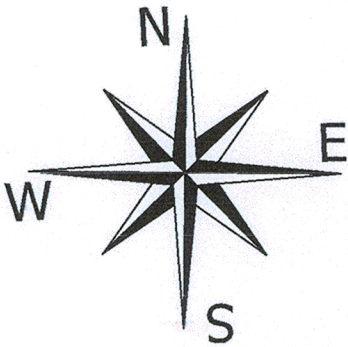


PROJEKT ZAGOSPODAROWANIA TERENU

na działce nr 825/137, skala 1:500



OBIEKTY ISTNIEJĄCE:

- w — SIEĆ WODOCIĄGOWA
- e — KABLE ENERGETYCZNE
- kd — KANALIZACJA DESZCZOWA
- ks — KANALIZACJA SANITARNA
- t — SIEĆ TELETECHNICZNA
- g — SIEĆ GAZOWA
- 825/137 — GRANICE WŁASNOŚCI
- NUMER DZIAŁKI
- ISTNIEJĄCY DRZEWOSTAN
- OGRODZENIE ISTNIEJĄCE
- ZBIORNIK PODZIEMNY
- BUDYNEK MAGAZYNOWY
- STRÓŻÓWKĄ
- WAGA — WAGA DLA SAMOCHODÓW
- ISTN. PLAC UTWARDZONY NAWIERZCHNIĄ ASFALTOWĄ

OBIEKTY PROJEKTOWANE

- STANOWISKA NA KONTENERY NA SMIECI
- RAMPA — RAMPA Z POCHYLENIĄ
- ZARYS DRÓG DOJAZDOWYCH
- PROJEKTOWANE UTWARDZENIE TERENU
- ZIELEŃ
- PROJEKTOWANE OGRODZENIE
- OGRODZENIE DO DEMONTAŻU
- DRZEWA DO WYCINKI
- PROJEKTOWANY WPUSZ KANALIZACJI DESZCZOWEJ
- PROJEKTOWANY PRZYKANALIK WPUSZU DESZCZOWEGO
- ŚCIEK PRZYKRAWĘŻNIKOWY

POTWIERDZAM ZGODNOŚĆ PODKŁADU MAPOWEGO Z ORYGINAŁEM PRZYJĘTYM DO ZASOBÓW

|                |  |  |            |
|----------------|--|--|------------|
| Wykonawca:     | Firma Projektowa KONSPRO D.Obstarczyk; ul.Ceglana 3 Oświęcim   |  |            |
| Objekt:        | PROJEKT ZAGOSPODAROWANIA TERENU PUNKTU SELEKTYWNEJ ZBIÓRKI ODPADÓW KOMUNALNYCH POPRZECZ REMONT I PRZEBUDOWĘ ORAZ BUDOWĘ ZIAZDU PUBLICZNEGO Z UL. TECHNIKÓW W CHEŁMIE ŚLĄSKIM na działkach nr 825/137, 1486/137, j.ew. Chełm Śląski ID 241405_2 | Data:  | X.2017r.   |
| Tytuł rysunku: | PLAN SYTUACYJNY  | Skala:   | 1:500      |
| Projektował:   | Dariusz Obstarczyk<br>Nr upr. w spec. arch. 104/91 B-B<br>mgr inż. Katarzyna Kiliś-Ciolek  | Podpis:  | Nr rys.: 1 |
|                |  | Podpis:  |            |
|                |  | Firma Projektowa KONSPRO<br>TEL. 51 664 02 00 WWW.KONSPRO.PL |            |